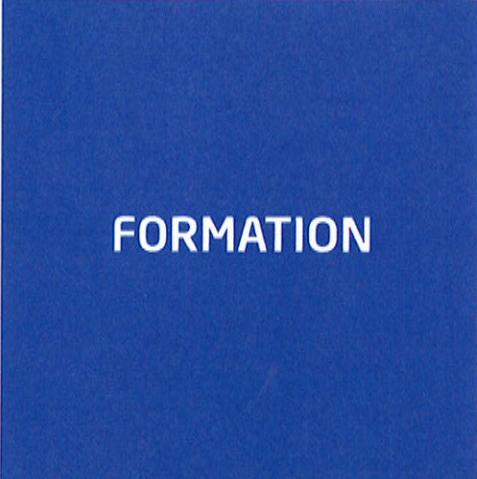


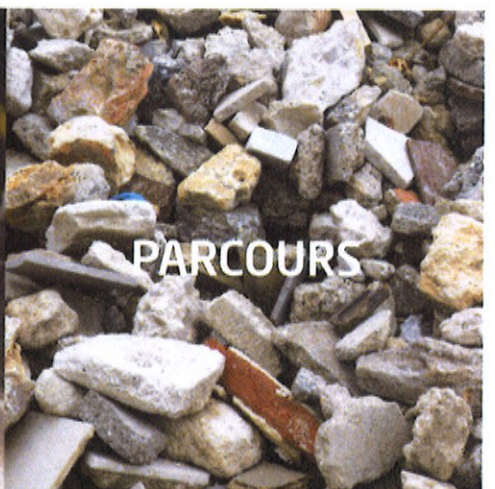


ÉVOLUTION



FORMATION

CLÉ A[®], UN NOUVEAU CERTIFICAT POUR LES SALARIÉS DU RECYCLAGE



PARCOURS



EMPLOI



CERTIFICAT CLÉ A[®]
 SOCLE DE CONNAISSANCES ET COMPÉTENCES PROFESSIONNELLES



Opérateur de production • Conducteur de process • Conducteur d'engins
• Opérateur de bascule • Chauffeur • Agent de maintenance...

VOS SALARIÉS ONT DES COMPÉTENCES ?
DE L'EXPÉRIENCE ? DES CONNAISSANCES ?

AVEC LE CERTIFICAT CLÉ A®
ILS AVANCENT DANS LEUR PARCOURS
PROFESSIONNEL



Il manquait dans le domaine de l'emploi et de la formation un dispositif permettant aux personnes les moins qualifiées, souvent sans diplôme, de faire reconnaître leur valeur, de développer leur capacité à évoluer. Le certificat CléA® vient pallier ce manque. Pour le décrocher, le salarié devra maîtriser 7 domaines de connaissances et de compétences, en suivant au besoin des formations personnalisées.

UNE CHANCE POUR VOS SALARIÉS...

Avec CléA, vos salariés consolident leur capital confiance et s'ouvrent à de nouvelles possibilités dans l'entreprise : occuper des postes différents, changer de service, utiliser de nouveaux équipements, continuer à apprendre... CléA améliore leur employabilité, favorise leur mobilité professionnelle et facilite leur accès aux parcours de formation. C'est aussi pour le salarié certifié une **satisfaction personnelle**, un échelon de plus dans la grille de classification pour les moins qualifiés.

...UNE OPPORTUNITÉ POUR VOTRE ENTREPRISE

Premier pas pour les salariés sans formation, CléA est un outil qui contribue à la professionnalisation de vos équipes. Ce nouveau certificat permet aussi à l'entreprise de répondre à ses obligations en termes de formation du personnel. Il offre une solution pour les salariés qui ont des difficultés à accéder à l'habituelle offre de formation, du fait de lacunes dans les connaissances de base.

La certification CléA est éligible à l'ensemble des dispositifs de financement de la formation professionnelle, les salariés peuvent mobiliser leur Compte Personnel de Formation.

CléA, un certificat national et interprofessionnel, adopté, développé et mis en oeuvre dans le secteur du recyclage*



CERTIFICAT CLÉ A® EN 4 EXEMPLES



« Je suis entré sans diplôme comme opérateur de tri et j'ai encore envie d'apprendre »

Depuis toujours, Abdel s'intéresse à son travail, il est curieux, efficace... et très discret. Du coup, personne ne pense à lui quand il y a d'autres missions à remplir dans l'entreprise. Il aimerait bien prendre des initiatives... mais s'imposer ce n'est pas son genre.

CléA aide vos salariés à progresser

« Pour la motivation ou l'implication, j'ai vu la différence sur le terrain »

Françoise est chef d'équipe, deux de ses opérateurs de tri se sont engagés dans la certification CléA. L'un l'a reçue directement, l'autre suit une formation. Françoise n'y croyait pas trop au départ mais elle reconnaît aujourd'hui qu'avoir un objectif et de la reconnaissance, ça peut tout changer.



CléA mobilise et donne envie de progresser



« Le travail, je le connais bien mais l'informatique, ce n'est pas mon fort »

Clément travaille depuis plus de dix ans dans une entreprise de recyclage. Son patron lui fait confiance mais il est bloqué parce qu'il n'a jamais utilisé l'informatique de façon professionnelle. Dommage, car cela l'empêche d'évoluer.

CléA complète leurs connaissances et compétences

« CléA, c'est plus qu'un certificat, c'est une nouvelle perspective »

Pour Paul qui s'occupe des RH dans l'entreprise, CléA est un instrument complémentaire très intéressant qui permet aux personnes les moins qualifiées de se mettre dans une dynamique de progression et de qualification. Il pense que CléA est un bel outil.



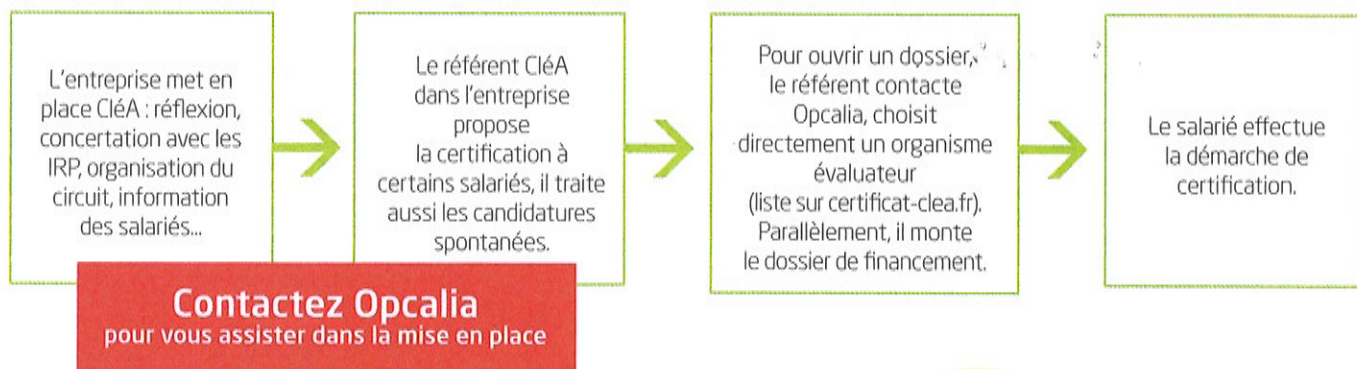
CléA est un outil pour la professionnalisation des équipes

Un certificat au service de la formation, de l'emploi, de l'évolution professionnelle et de la compétitivité.

Les salariés accèdent à cette certification sur leur temps de travail, en accord avec leur employeur.

CLÉA MODE D'EMPLOI

La branche professionnelle Industries et commerces de la récupération a missionné Opcalia pour mettre en œuvre le certificat au niveau national. Ses interlocuteurs régionaux sont à votre disposition pour porter le dispositif dans votre entreprise.



CléA, une certification intégrée

Le certificat CléA® a été porté dans la branche du recyclage dans le cadre plus global d'une Action de Développement de l'Emploi et des Compétences (ADEC - partenariat État/branche professionnelle).

Le but est d'encourager et soutenir des démarches pour l'emploi et la formation dans les secteurs en développement et/ou confrontés à des mutations économiques, avec des salariés fragilisés dans leur emploi. Ces actions s'inscrivent ainsi dans une perspective de sécurisation des parcours professionnels.



LES ÉTAPES DE LA CERTIFICATION POUR LE SALARIÉ

CONSEIL

Sans engagement de sa part, le candidat potentiel est accueilli par un organisme évaluateur. Il lui présente CléA en détail et, en cas d'accord, lui ouvre son dossier. Le candidat reste libre de ses choix, il peut aussi refuser ou prendre le temps de réfléchir.

DÉTERMINATION DES POINTS FORTS

CléA s'appuie sur les points forts du candidat : il s'agit de donner confiance, de stimuler, de motiver, cette évaluation n'est ni un examen, ni une épreuve. Elle se déroule sur la base du référentiel validé par le COPANEF.

Si l'évaluation indique que le candidat maîtrise chacun des 7 domaines du socle de connaissances et de compétences, son dossier est présenté devant le jury, sans autre formalité.

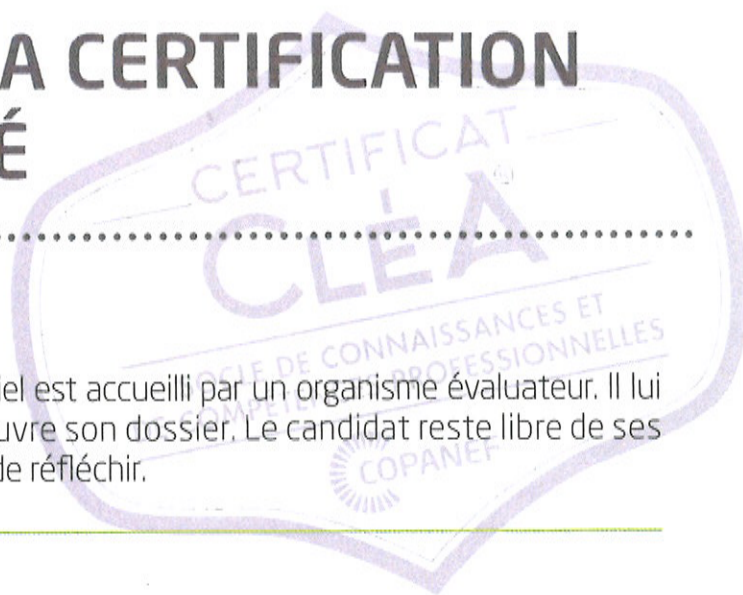
RENFORCEMENT DES COMPÉTENCES

Si cela est nécessaire, un parcours de formation individualisé est proposé au candidat. Basé sur les résultats de son évaluation, il se décline en objectifs pédagogiques clairs et propose un calendrier précis.

À l'issue de ce parcours, une nouvelle évaluation partielle est réalisée, elle porte uniquement sur les connaissances et compétences qui ont été approfondies au cours de la formation.

CERTIFICATION

Pour que la certification soit validée par le jury de professionnels, l'ensemble des compétences des 7 domaines doit être totalement maîtrisé par le candidat.



CERTIFICAT CLÉ A® EN 7 CLÉS

1. La communication en français

Écouter et comprendre / S'exprimer à l'oral / Lire / Écrire / Décrire, formuler.

2. L'utilisation des règles de base de calcul et du raisonnement mathématique

Se repérer dans l'univers des nombres / Résoudre un problème mettant en jeu une ou plusieurs opérations / Lire et calculer les unités de mesures, de temps et de quantité.

Se repérer dans l'espace / Restituer oralement un raisonnement mathématique.

3. L'utilisation des techniques usuelles de l'information et de la communication numérique

Connaître son environnement et les fonctions de base pour utiliser un ordinateur.

Saisir et mettre en forme du texte / Gérer des documents / Se repérer dans l'environnement Internet et effectuer une recherche sur le web / Utiliser la fonction de messagerie.

4. L'aptitude à travailler dans le cadre de règles définies d'un travail en équipe

Respecter les règles de vie collective / Travailler en équipe / Contribuer dans un groupe / Communiquer.

5. L'aptitude à travailler en autonomie et à réaliser un objectif individuel

Comprendre son environnement de travail / Réaliser des objectifs individuels dans le cadre d'une action simple ou d'un projet / Prendre des initiatives et être force de proposition.

6. La capacité d'apprendre à apprendre tout au long de la vie

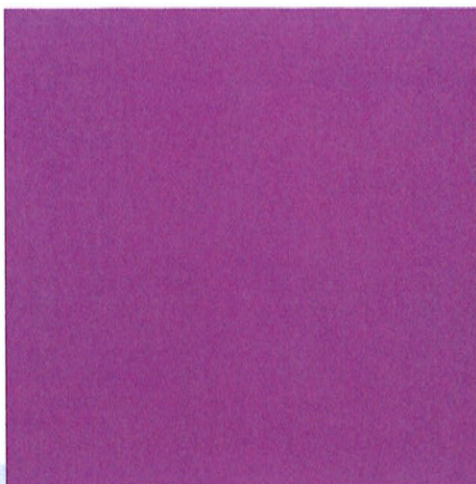
Accumuler de l'expérience et en tirer les leçons appropriées / Entretenir sa curiosité et sa motivation pour apprendre dans le champ professionnel / Optimiser les conditions d'apprentissage (de la théorie à la pratique professionnelle).

7. La maîtrise des gestes et postures, et le respect des règles d'hygiène, de sécurité et environnementales élémentaires

Respecter un règlement sécurité, hygiène, environnement, une procédure qualité.

Avoir les bons gestes et réflexes afin d'éviter les risques / Être capable d'appliquer les gestes de premier secours / Contribuer à la préservation de l'environnement et aux économies d'énergie.

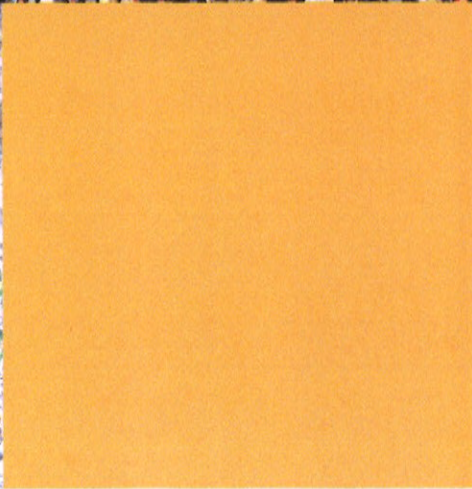
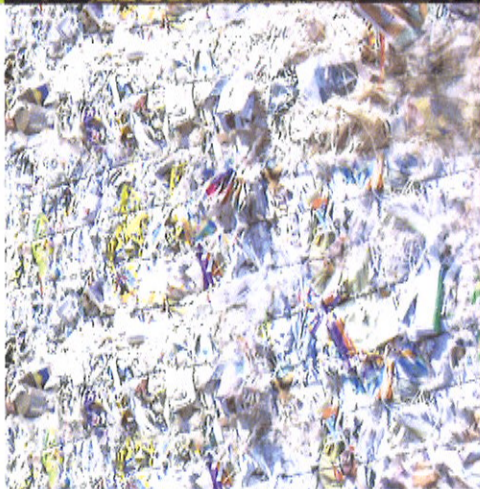
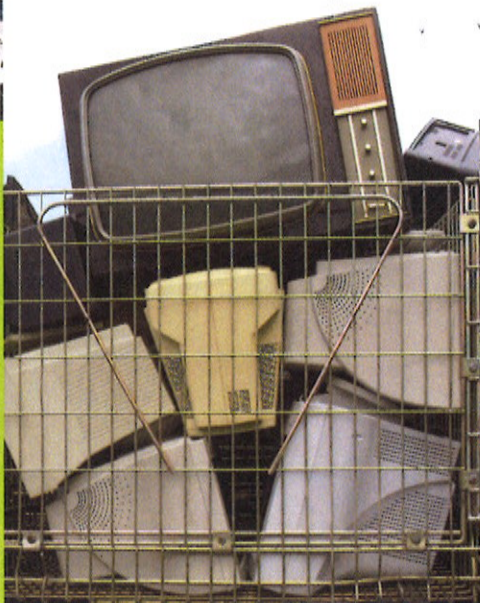
« Ces connaissances et compétences sont également utiles à la vie sociale, civique et culturelle de la personne » - décret du 13 février 2015



POUR EN SAVOIR PLUS

•
Visitez le site certificat-clea.fr

•
Contacter votre conseiller Opcalia
ou/et votre Organisation Professionnelle
(accueil@federec.com)



CERTIFICAT
CLÉ A[®]

SOCLE DE CONNAISSANCES
ET COMPÉTENCES
PROFESSIONNELLES


OPCALIA

PROMOTEUR DE COMPÉTENCES